

收費

- 中心歡迎任何有特殊需要(殘疾/發展障礙)人士或其家長及親屬加入成為會員；
- 會籍以家庭為單位計算，只需一人申請，其他家庭成員亦可享受中心的服務；
- 會籍年費為21元，有效期至每年3月31日。

增潤服務

- ▶ 智愛家長會互助組織活動
- ▶ 專業顧問團隊支援
- ▶ 學校長假期兒童暫託
- ▶ 緊急生活/食物援助

香港基督教服務處(服務處)成立於1952年，多年來致力建立一個仁愛、公義的社會。服務處一直為有需要人士提供適切、專業、真誠的優質服務，對弱勢及被忽略的社群尤為關注，並以「社會仁愛公義、人人全面發展」為願景，為市民及社會締造希望、倡導公義、牽引共融。



✉ info@hkcs.org

☎ 2731 6316

☎ 2731 6333

🏠 香港九龍尖沙咀加連威老道33號

🌐 www.hkcs.org

香港基督教服務處是一所註冊慈善團體及擔保有限公司

印製日期：2021年2月

印製數量：1000份

開放時間

中心每週開放六天，並設有晚間/週末開放時段，以配合不同家庭和在職照顧者的需要。詳情如下：

	一	二	三	四	五	六	日
開放時間	上午9時至下午6時	中午12時至晚上8時	上午9時至下午6時	上午9時至下午6時	中午12時至晚上8時	上午9時至下午6時	休息

- 公眾假期休息
- 颱風/暴雨開放時間：
3號風球/紅雨如常服務；8號風球或以上/黑雨暫停服務。
- 設有學校長假期(聖誕節、復活節、暑假)暫託服務。

聯絡方法

匯愛家長資源中心(觀塘)

🏠 九龍灣宏開道8號其士商業中心1017-1018室

☎ 3993 1055 / 6289 3084

☎ 3956 2144

✉ prckt@hkcs.org

📘 www.facebook.com/hkcs.prckt



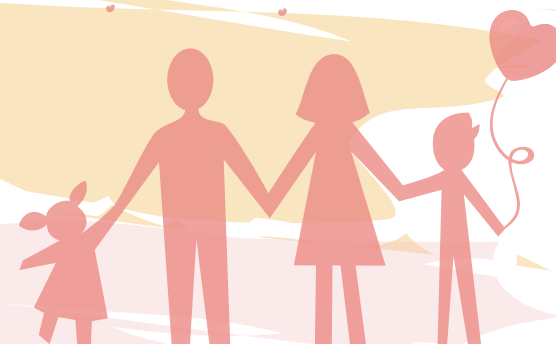
香港基督教服務處

全人關心 卓越創新

匯愛

家長資源中心(觀塘)

To-gather
Parents Resource Centre
(Kwun Tong)





服務簡介

本處家長資源中心以跨專業服務團隊於觀塘區內為有特殊需要(殘疾/發展障礙)人士及其家屬提供多元化支援服務。

本中心以家庭為本(Family-centred)、強項導向(Strength-based)及意義重塑(Positive meaning-making)三大重點作理念，提供一個平台讓家屬就他們照顧子女/親友的獨特經驗匯聚起來、突破限制、建立正面的身份，並促進社會對不同差異的接納，讓有特殊需要(殘疾/發展障礙)的人士易於融入社區。



服務目標

- 提升家庭成員的身心靈健康和處理情緒及壓力的能力
- 提升家長照顧有特殊需要(殘疾/發展障礙)子女的能力
- 促進家庭成員間正面的互動
- 促進家長發掘自身力量，重新掌控生命
- 發展社區內的互助網絡
- 提升公眾人士對有特殊需要(殘疾/發展障礙)人士及其家庭的認識與接納

服務對象

- 任何類別的特殊需要(殘疾/發展障礙)人士或其家長、親屬或照顧者。

申請服務

- 申請人可親臨中心索取或於本處網頁下載申請表，填妥後帶同劃線支票親臨中心或寄回中心辦理申請手續

退出服務

- 如欲退出會籍，請以書面通知辦理有關退出手續
- 中心在收到通知後會即時接納，惟已交之會費將不獲退還
- 在會籍期滿後仍未辦理續會手續，將會視作自願終止會籍

服務內容

全人關注 適時支援家庭

- 諮詢及資訊提供
- 轉介合適社區資源
- 個人或家庭輔導
- 專業治療小組
- 身心靈全人健康支援



發展強項 共享家庭時光

- 社交及康樂小組
- 教育及發展性活動
- 優質家庭活動
- 資源借用服務(玩具/圖書/影音)



走進社區 促進互助共融

- 配對友伴及互助網絡
- 義工及師友計劃
- 社區教育(講座/展覽/研討會)